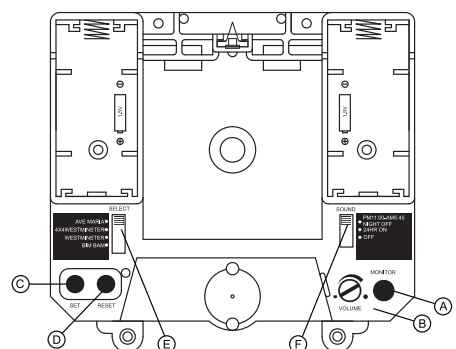




## OPERATING INSTRUCTIONS

### Features

**Triple Chime - Westminster / Ave Maria / Bim-Bam**  
**Plays Melody on Quarter Hour – Westminster only**  
**Counts the Hour**  
**Adjustable Volume Control**  
**Optional Night Shut-off from 11:00 PM to 5:45 AM**



**DO NOT SET THE HANDS BACKWARDS (COUNTERCLOCKWISE) AT ANY TIME. WHENEVER THE TIME MUST BE CHANGED MOVE THE HANDS FORWARD ONLY. STOPPING AT EACH HOUR UNTIL THE CHIME FINISHES SOUNDING.**

### I. Preliminary set up

Follow the below instructions BEFORE any other steps are taken

1. If your clock has back cover or door, remove or open it.
2. Do NOT insert batteries yet. If batteries are in clock, do NOT remove insulator yet.
3. Turn the hand set knob, in the rear of movement, counter-clockwise until the time is 5:50. (the hands on the dial will turn in a clockwise direction) The movement will preset to 5:45AM when the batteries are inserted.
4. Insert a fresh, good quality alkaline "AA" battery into battery compartment of movement with the polarity as shown.
5. Insert two fresh, good quality alkaline "C" size batteries into the adjacent battery compartments of movement according to polarity marking (+) and (-) in the battery compartment. If batteries are already in clock, please remove insulator and reinsert batteries.
6. Replace batteries if the time keeping becomes erratic or melody becomes "Fuzzy" as this may be indication of batteries exhaustion. When replacing batteries, make sure that all batteries will be replaced at the same time and same grade of batteries should be used.
7. If batteries are replaced it is necessary to reset the hourly chime precisely following the steps on this manual.

### II. To Set Time

1. If your clock has chime melody control panel installed outside the case for convenience adjustment. Use the control panel for chime setting.
2. Turn the hand set knob, in rear of movement, counter-clockwise until the desired time is obtained on the dial.
3. If setting PM, go PAST 12 o'clock.
4. If "CHIME / MELODY" (Switch E) is in "4 X 4 WEST" position, the chimes will not play on the 15, 30 and 45 minute marks while turning the hand setting knob. They will also remain silent on the hour following the setup.
5. Allow at least one hour for the timekeeping to correctly synchronize with the melody.

### III. To Select Melody ("CHIME / MELODY" Switch E)

**AVE MARIA:** The clock will play Ave Maria chime on hour.  
**4 x 4 WEST:** The clock will play portion of Westminster chime on each quarter hour.  
**WEST:** The clock will play full Westminster chime on the hour.  
**BIM BAM:** The clock will play Bim-Bam chime on the hour.

### IV. Automatic Night Shut-off And Chime Melody ON / OFF Function (Switch F)

1. Gently slide the switch to "PM11:00 – AM5:45" position, the night shut-off function will be activated for any melody selected. The melody will not play between 11:00 PM and 5:45 AM.
2. To play melody and count the hours every hour, gently slide the switch to middle position "24 HR ON".
3. To turn off the melody, gently slide the switch to position "OFF".

### V. Volume Control ("VOLUME" Knob B)

Adjust volume by turning Volume Control Knob B  
 1. To increase the volume, turn the Volume Control Knob B clockwise.  
 2. To decrease the volume, turn the Volume Control Knob B counter-clockwise.

### VI. To Listen Current Setting ("MONITOR" Button A)

Gently press on this button, selected melody (Switch E) will play immediately and counts the hours. Anytime press on this button will not affect the setup of hourly chime synchronization.

### VII. "SET" Button C And "RESET" Button D

These two buttons are for alternate time setting method as described below. It should ONLY be utilized with the alternate time setting method.

### VIII. To Operate The Pendulum (If applicable)

If your clock has a rotating pendulum, insert a fresh, good quality alkaline "AA" battery into the battery compartment (located on the bottom of the clock) with the polarity as shown. Place the rotary pendulum onto the protruding metal shaft which is located in the base of the clock. On certain models the pendulum may already be attached. A slight push may be necessary to start the rotation.

If your clock has a swinging pendulum, release the pendulum support from the shipping position by gently pushing it to opposite side and letting it hang free. (On certain models the pendulum is operated by a separate mechanism requiring an additional battery. Insert a good quality alkaline "AA" battery into the battery compartment of the pendulum mechanism with the polarity as shown.) Hook pendulum on pendulum support so that the front of the pendulum bob faces the front of the clock. A slight push may be necessary to start the oscillation.

### IX. To Set The Moving Moon Dial

The moon dial corresponds with the lunar month, not the calendar month. The lunar month is 29.5 days long. As long as the clock continues to operate, the dial will follow the moon through its phases automatically. To start the moon dial, insert two good quality "AA" size batteries into adjacent battery compartment of movement according to polarity marking (+) and (-) in the battery compartment.

To adjust the moon dial, consult an almanac or calendar for the current lunar date and then turn the knob on the rear of moon dial movement in either direction until desired moon phase is shown in the window. To achieve the most precise moon phase on the dial, adjust the moon dial at the date of the full moon where the full moon graphic is in the middle of window and aligns with the date scale "15" above the moon phase window.

### X. Hanging The Clock (If applicable)

Carefully hang the clock on a sturdy nail or screw. Make sure the clock is flat against the wall and hangs vertically to ensure that the pendulum works properly.

### Alternate Time Setting Method (Using "Set" button C)

Each push on the "SET" button C will advance chime by one hour. DO NOT press unless necessary. If you choose, your clock may be set in the following way:

1. If your clock has a back, remove it.
2. Use "CHIME / MELODY" (Switch E) to choose melody
3. Insert one fresh, good quality "AA" into the battery compartment of movement. Set the current time, using the hand setting knob located on the rear of movement
4. Insert two fresh, good quality "C" batteries into the battery compartment being sure to observe correct polarity. This will return your clock to it's pre-programmed start time of 5:45 AM. Or, gently press on "RESET" button D, this will also return your clock to it's pre-programmed start time of 5:45 AM.
5. Press "SET" (button C) the appropriate number of times to reach the time shown on the dial. For example, you will need to press the "SET" button 17 times to set the time to 10:00 PM or press "SET" button once to set time to 6:00 AM
6. Hang the pendulum (If applicable)
7. If your clock has a rotating / revolving pendulum, a slight push may be necessary to start to oscillation.

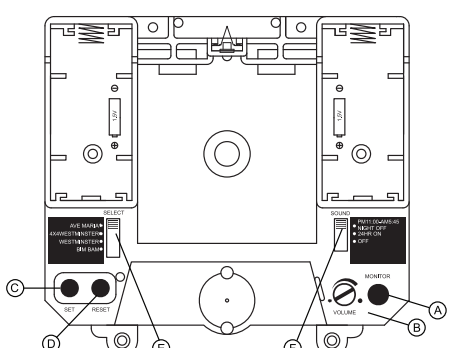
### General Notes

1. Use a clean, dry, soft cloth to wipe away fingerprints. Do not use any solvents or abrasive cleaner / polish.
2. Do not tape anything to clock surfaces as the adhesive can degrade the finish.
3. Replace the battery if the timekeeping becomes erratic or melody becomes "Fuzzy" as this may be an indication of battery exhaustion.

## INSTRUCTIONS DE FONCTIONNEMENT

### Caractéristiques

**Trois Carillons Westminster/ Ave Maria/ Bim-Bam**  
**Joue une mélodie au quart d'heure – seulement Westminster**  
**Compte l'heure**  
**Contrôle du volume**  
**Arrêt automatique la nuit de 23h00 à 5h45 (optionnel)**



**REMARQUE :NE JAMAIS TOURNEZ LE BOUTON POUR REGLER LES AIGUILLES EN ARRIERE (DANS LA DIRECTION CONTRAIRE DES AIGUILLES D'UNE MONTRE). CHAQUE FOIS QUE LE TEMPS DOIT ÊTRE CHANGÉ, TOURNEZ LE BOUTON POUR REGLER LES AIGUILLES EN AVANT (DANS LA DIRECTION DES AIGUILLES D'UNE MONTRE). VOUS DEVEZ S'ARRÊTER À CHAQUE HEURE JUSQU'À CE QUE LE CARILLON SE TERMINE.**

### I. Pour mettre l'horloge en marche

- IMPORTANT: Suivez les instructions ci-dessous en avant toutes les autres directions sont prises.**
1. Si votre horloge a un panneau à l'arrière, enlevez-le.
  2. N'insérez pas de piles. Si l'horloge a déjà des piles, n'enlevez pas l'isolant.
  3. Tournez le bouton pour régler les aiguilles, situé en arrière du mouvement, dans le sens contraire des aiguilles d'une montre jusqu'à ce que l'heure indique 5h50. Le mouvement est pré-réglé à 5h45 lorsque les piles sont insérées.
  4. Insérez une pile "AA" de bonne qualité dans le compartiment de pile selon en suivant les instructions de polarité (+, -).
  5. Insérez deux piles alcalines "C" de bonne qualité dans le compartiment pour piles du mouvement adjacent selon instructions de polarité (+, -). Si les piles sont déjà dans l'horloge, enlevez l'isolant et réinsérez-les.
  6. Remplacez les piles si temps devient erratique ou la mélodie devient floue, car ceci peut être une indication d'épuisement de piles. Lorsque vous remplacez les piles, assurez-vous que toutes les piles sont changées en même temps et qu'elles sont toutes de la même grosseur.
  7. Si les piles sont remplacées, il sera nécessaire de régler à nouveau le carillon horaire en suivant les étapes de ce manuel.

### II. Pour régler l'heure

1. Si votre horloge a carillon panneau de contrôle de la mélodie installé à l'extérieur le cas pour le réglage de commodité. Utilisez le panneau de contrôle pour carillon réglage.
2. Tournez le bouton pour régler les aiguilles, situé en arrière du mouvement, dans le sens contraire des aiguilles d'une montre jusqu'à l'heure désirée.
3. Si vous réglez PM, DÉPASSEZ le 12h.
4. Si le bouton E / "Choix de mélodie" - "4 X 4 WESTMINSTER" est sélectionné, le carillon ne sonnera pas aux 15, 30 et 45 minutes lorsque vous tournez le bouton pour régler les aiguilles. Il ne sonnera pas non plus pour la première heure après le réglage.
5. L'heure prendra approximativement une heure pour synchroniser avec le carillon.

### III. Pour sélectionner la mélodie ("Choix de mélodie" bouton E)

**Ave Maria:** L'horloge sonnera le carillon Ave Maria à toutes les heures.  
**4x4 Westminster:** L'horloge sonnera le carillon Westminster au quart d'heure.  
**Westminster:** L'horloge sonnera le carillon Westminster à toutes les heures  
**Bim Bam:** L'horloge sonnera le carillon Bim Bam à toutes les heures.

### IV. Pour sélectionner l'arrêt du carillon pour la nuit" et "Choix de mélodie" - ON/OFF ("MODE" bouton F)

1. Glissez doucement le bouton F à la position "23h00 et 5h45", et la fonction d'arrêt nocturne sera activée pour toute mélodie sélectionnée. Le carillon ne sonnera pas entre 23h00 et 5h45.
2. Pour jouer la mélodie et compter les heures toutes les heures, glissez doucement le bouton F en position médiane jusqu'à la position "24 HR ON".
3. Pour arrêter complètement la mélodie, glissez le bouton B jusqu'à la position "OFF".

### V. Contrôle du Volume (bouton B)

Ajustez le volume en tournant le bouton de contrôle du volume  
 1. Pour augmenter le volume, tournez le bouton B dans le sens des aiguilles d'une montre.  
 2. Pour diminuer le volume, tournez le bouton B dans le sens contraire des aiguilles d'une montre.

### VI. Pour écouter réglage actuel (Moniteur - Bouton A)

Glissez doucement le bouton A - "MONITOR", la mélodie sélectionnée (Bouton E) jouera immédiatement et compte les heures. Toute pression sur ce bouton n'affecte pas la synchronisation du carillon horaire. Toute la presse sur ce bouton n'affecte pas le carillon horaire synchronisation.

### VII. Bouton C pour 'RÉGLER' et Bouton D pour 'RÉGLER À NOUVEAU'

Ces deux boutons sont utilisés pour régler l'heure alternative décrite ci-dessous. Ils devraient SEULEMENT être utilisés avec la méthode alternative de réglage.

### VIII. Pour mettre le balancier en marche (Si applicable)

Si votre horloge possède un balancier rotatif, insérez une pile alcaline 'AA' de bonne qualité dans le compartiment de pile situé dans la base de l'horloge selon en suivant les indications de polarité. Insérez l'oscillateur rotatif au support métal situé au bas de l'horloge. Sur certains modèles, il se peut que la pendule soit déjà attachée. Il pourrait être nécessaire de le pousser légèrement pour le faire osciller.

Si votre horloge a un pendule de oscillation, libérez la pièce de soutien du pendule en la tirant doucement vers l'arrière de l'horloge, en la poussant vers le côté et en la laissant pendre. Sur certains modèles, on fait fonctionner la pendule par un mécanisme séparé exigeant une pile supplémentaire. Insérez une pile alcaline 'AA' de bonne qualité dans le compartiment de pile situé dans la base de l'horloge selon en suivant les indications de polarité. Accrochez le balancier à la pièce de soutien de façon à ce que le devant en laiton de la lentille du balancier soit vers le devant de l'horloge. Il pourrait être nécessaire de le pousser légèrement pour le faire osciller.

### IX. Pour régler le cadran lunaire

Le cadran lunaire correspond au mois lunaire, et non au mois du calendrier. Le mois lunaire dure 29,5 jours. Tant que l'horloge continue de fonctionner, le cadran suivra automatiquement les phases de la lune. Pour démarrer le cadran lunaire, insérez deux piles de bonne qualité de format « AA » dans le compartiment à piles adjacent du mouvement, en respectant les marques de polarité (+) et (-) dans le compartiment.

Pour régler le cadran lunaire, consultez un almanach ou un calendrier pour connaître la date lunaire actuelle, puis tournez le bouton à l'arrière du mouvement du cadran lunaire dans un sens ou dans l'autre jusqu'à ce que la phase lunaire souhaitée apparaisse dans la fenêtre. Pour obtenir la phase lunaire la plus précise sur le cadran, réglez le cadran lunaire à la date de la pleine lune, où le graphique de la pleine lune se trouve au milieu de la fenêtre et s'aligne avec l'échelle de date « 15 » au-dessus de la fenêtre des phases lunaires.

### X. Accrocher l'horloge (Si applicable)

Accrochez soigneusement l'horloge sur une vis ou un clou. Assurez-vous que l'horloge est plat contre le mur et qu'elle pend verticalement pour assurer que le pendule fonctionne correctement.

### Méthode alternative pour régler l'heure (avec le bouton C pour RÉGLER)

Chaque fois que vous appuyez sur le bouton C pour régler, le carillon avancera d'une heure. N'APPUYEZ PAS sur ce bouton, sauf si nécessaire. Si vous le choisissez, votre horloge peut être régler de la manière suivante:

1. Si votre horloge a un panneau à l'arrière, enlevez-le.
2. Utilisez le bouton E - "Choix de mélodie", pour choisir la mélodie.
3. Insérez une pile "AA" de bonne qualité dans le compartiment de pile selon en suivant les instructions de polarité (+, -). Réglez l'heure exacte, en utilisant le bouton pour régler les aiguilles, situé sur le dos du mouvement.
4. Insérez deux piles alcalines "C" de bonne qualité dans le compartiment pour piles selon en suivant les instructions de polarité (+, -). Ceci retournera votre horloge à son heure préprogrammée de 5h45. Ou, appuyez doucement sur le bouton D ("RÉGLER À NOUVEAU"); ceci retournera aussi votre horloge à son heure préprogrammée de 5h45.
5. Appuyez sur le bouton C pour régler le nombre de fois approprié pour arriver à l'heure affichée sur le cadran. Par exemple, vous devrez appuyer sur le bouton 17 fois pour régler l'heure à 22h ou appuyer sur le bouton 1 fois pour régler l'heure à 06h.
6. Accrocher le pendule (si applicable).
7. Si votre horloge possède un pendule de oscillation ou un balancier rotatif, il pourrait être nécessaire de le pousser légèrement pour le faire osciller.

## INFORMATIONS DIVERSES

1. Pour nettoyer l'extérieur de l'horloge, utilisez un linge propre, sec et doux pour essuyer toutes marques de doigts. N'utilisez pas de solvants ou de détergents/polis abrasifs.
2. Ne rien attacher à l'horloge à l'aide de ruban adhésif car le fini pourrait être abîmé.
3. Remplacez la pile lorsque l'affichage de l'heure est irrégulier ou le son n'est plus aussi clair car ceci peut être une indication qu'elle est faible.

## INSTRUCCIONES DE OPERACIÓN

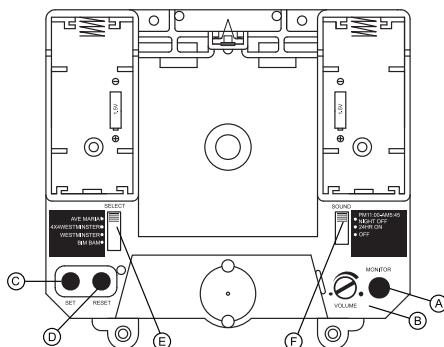
### Funciones

**Campanilla Triple - Westminster/Ave María/Bim Bam**  
**Toca la melodía cada cuarto de hora – Westminster únicamente.**

### Cuenta la Hora

### Control Ajustable de Volumen

**Opción de Apagado de Noche Automático desde las 11:00 pm hasta las 5:45 am**



**ADVERTENCIA: NUNCA AJUSTE EL RELOJ MOVIENDO LAS MANECILLAS HACIA ATRÁS (EN EL SENTIDO CONTRARIO AL MOVIMIENTO DEL RELOJ). SIEMPRE QUE REQUIERA AJUSTAR LA HORA, MUEVA LAS MANECILLAS HACIA ADELANTE, PARANDO CADA HORA HASTA QUE LA MELODÍA TERMINE DE SONAR.**

### I. Para Poner en Marcha al Reloj

**Siga estas instrucciones ANTES de realizar cualquier otro paso.**

1. Si su reloj dispone de una tapa o puerta posterior, debe quitarla o abrirla.
2. No debe introducir las baterías. Si el reloj ya contiene baterías, no debe quitar el aislante.
3. Gire la perilla de ajuste de las manecillas, que se encuentra en la parte posterior del movimiento, en el sentido contrario a las manecillas del reloj hasta llegar a la hora de 5:50 (las manecillas de la carátula girarán en el sentido de las manecillas del reloj). El movimiento se volverá a ajustarse en las 5:45 am al introducir las baterías.
4. Introduzca al compartimiento de batería una batería alcalina fresca y de buena calidad de tamaño "AA" asegurándose que la polaridad de la batería sea la indicada.
5. Abra la cubierta e introduzca dos baterías alcalinas frescas y de buena calidad de tamaño "C" al compartimiento de la batería, de acuerdo con las marcas (+) y (-) de la polaridad indicadas. Si el reloj ya contiene baterías, sírvase quitar el aislante y vuelva a introducir las baterías.
6. Debe reemplazar las baterías si la marcha de las horas llega a ser errática o la melodía poco clara ya que puede ser indicativo del agotamiento de la batería. Cuando reemplace las baterías,

asegúrese que todas las baterías se reemplazarán al mismo tiempo y el mismo grado de baterías deben usarse.

7. Al reemplazar las baterías, es necesario restablecer la hora siguiendo los pasos de este manual.

### II. Para Ajustar la Hora

1. Si gire la perilla de ajuste manual, que se encuentra en la parte posterior del movimiento.
2. Mueva el ajuste el sentido de las manecillas del reloj hasta llegar a la hora deseada en la carátula.
3. De realizar el ajuste de las horas del P.M., hay que avanzar las manecillas para que PASEN las 12 horas.
4. La melodía de las campanas no sonará en los 15, 30, 45 minutos mientras se gira la perilla de ajuste de las manecillas, ni sonará para la primera hora después de haberse puesto en marcha.
5. Permita que pase por lo menos una hora para que el cronometraje sincronice correctamente con la melodía.

### III. Para Seleccionar la Melodía ("SELECCIONAR" Interruptor E)

**AVE MARIA:** El reloj tocará la melodía Ave Maria en la hora.  
**4 X 4 WEST:** El reloj tocará una porción de la melodía Westminster cada cuarto de hora  
**WESTMINSTER:** El reloj tocará la melodía Westminster en la hora.  
**BIM-BAM:** El reloj tocará la melodía Bim-Bam en la hora.

### IV. La Función Apagado de Noche ("MODO" Interruptor B)

1. Deslice suavemente el interruptor hasta la posición superior y la función de apagado de noche se activará para cualquier melodía seleccionada. La melodía no sonará entre las 11:00 pm y las 5:45 am.
2. Para tocar la melodía cada hora (incluyendo la noche) deslice suavemente el interruptor a la posición "24 HR ON".
3. Para desactivar la melodía por completo, deslice suavemente el interruptor a la posición inferior - "DESACTIVADO".

### V. Control de Volumen (Perilla B para Control de Volumen)

Ajuste el volumen al girar la Perilla B para Control de Volumen.  
 1. Para aumentar el volumen, gire la Perilla B para Control de Volumen en el sentido de las manecillas del reloj.  
 2. Para reducir el volumen, gire la Perilla B para Control de Volumen en sentido contrario a las manecillas del reloj.

### VI. Funciones de Monitoreo ("Monitoreo" Botón A)

Cada vez que se presione el botón "Monitoreo" sonarán la melodía seleccionada inmediatamente y contará las horas, de acuerdo con el interruptor E de selección de melodía. Cuando se utilice este botón, no afectará la hora.

### VII. "AJUSTE" Botón C y "REAJUSTE" Botón D

Se usan estos dos botones para un método alternado para ajustar la hora según descrito a continuación. Estos botones deben utilizarse ÚNICAMENTE con el método alternado de ajustar la hora

### VIII. Para Poner en Operación el Péndulo (Si aplica)

Si su reloj dispone de un péndulo rotativo, introduzca al compartimiento de batería (situado en la parte inferior del reloj) una batería alcalina fresca y de buena calidad de tamaño "AA", respetando la polaridad indicada. Coloque el péndulo rotativo sobre el eje de metal saliente que se encuentra en la base del reloj. En ciertos modelos, el péndulo ya puede estar conectado. Es posible que se requiera un impulso suave para iniciar la oscilación del péndulo.

Si su reloj dispone de un péndulo oscilante, suelte el soporte del péndulo de la posición de envío al empujarlo suavemente al otro lado y al dejarlo colgar libremente. (En algunos modelos, el péndulo se opera mediante un mecanismo independiente que requiere una batería adicional. Introduzca al compartimiento de batería del mecanismo del péndulo, una batería alcalina fresca y de buena calidad de tamaño "AA", respetando la polaridad indicada). Enganche el péndulo en el soporte del péndulo de manera que la parte frontal de la masa del péndulo quede hacia la parte delantera del reloj. Es posible que se requiera un impulso suave para iniciar la oscilación del péndulo.

### IX. Cómo configurar el dial lunar

El dial lunar corresponde al mes lunar, no al mes calendario. El mes lunar tiene una duración de 29.5 días. Mientras el reloj siga funcionando, el dial seguirá automáticamente las fases de la luna. Para poner en marcha el dial lunar, inserte dos pilas de buena calidad, tamaño "AA", en el compartimiento de pilas adyacente al movimiento, respetando las marcas de polaridad (+) y (-) en el compartimiento.

Para ajustar el dial lunar, consulte un almanaque o calendario para conocer la fecha lunar actual y luego gire la perilla en la parte posterior del movimiento del dial lunar en cualquier dirección hasta que la fase lunar deseada se muestre en la ventana. Para lograr la fase lunar más precisa en el dial, ajústelo en la fecha de luna llena, donde el gráfico de luna llena esté en el centro de la ventana y se alinee con la escala de fecha "15" sobre la ventana de fases lunares.

### X. Cómo Colgar el Reloj (Si aplica)

Cuelgue el reloj cuidadosamente en un clavo o tornillo macizo. Asegúrese que el reloj quede al ras con la pared y que cuelgue de manera vertical para asegurar que funcione el péndulo correctamente.

### Método Alternado para Ajustar la Hora (Usando el Botón D de "Ajuste")

Cada vez que presione el botón C "AJUSTE", la señal horaria se avanzará una hora. NO debe presionarlo a menos que sea necesario. Si desea, podrá ajustar su reloj de la manera siguiente:

1. Si su reloj dispone de una tapa posterior, debe quitarla.
2. Utilice "CHIME/MELODY" (Interruptor E) para elegir la melodía
3. Introduzca una batería fresca y de buena calidad de tamaño "AA" al compartimiento de baterías, asegurándose de respetar la polaridad correcta. Ajuste la hora actual, usando la perilla de ajuste de las manecillas que se encuentra en parte posterior del movimiento
4. Introduzca dos baterías frescas y de buena calidad de tamaño "C" al compartimiento de baterías, asegurándose de respetar la polaridad correcta. Eso hará que su reloj regrese a la hora de inicio pre-programada de 5:45 am, o suavemente presione el botón D de "RESET", esto también hará que el reloj regrese a la hora pre programada de inicio 5:45 am.
5. Presione "AJUSTE" (botón C) el número apropiado de veces necesarias para llegar a la hora indicada en la carátula. Por ejemplo, será necesario presionar el botón "AJUSTE" 17 veces para ajustar la hora a las 10:00 pm o presione el botón "AJUSTE" una vez para ajustar la hora a las 6:00 am.
6. Coloque el péndulo (si aplica)
7. Si su reloj está dispuesto con un péndulo giratorio/rotativo, puede ser necesario empujarlo suavemente para comenzar la oscilación.

## Notas Generales

1. Utilice un paño limpio, seco y suave para limpiar las huellas digitales. No debe usar solventes ni limpiadores/agentes pulidores abrasivos.
2. No debe usar cinta adhesiva para fijar objetos al reloj ya que la goma presenta la posibilidad de estropear el acabado.
3. Debe reemplazar las baterías si la marcha de las horas llega a ser errática o la melodía poco clara ya que puede ser indicativo del agotamiento de la batería.